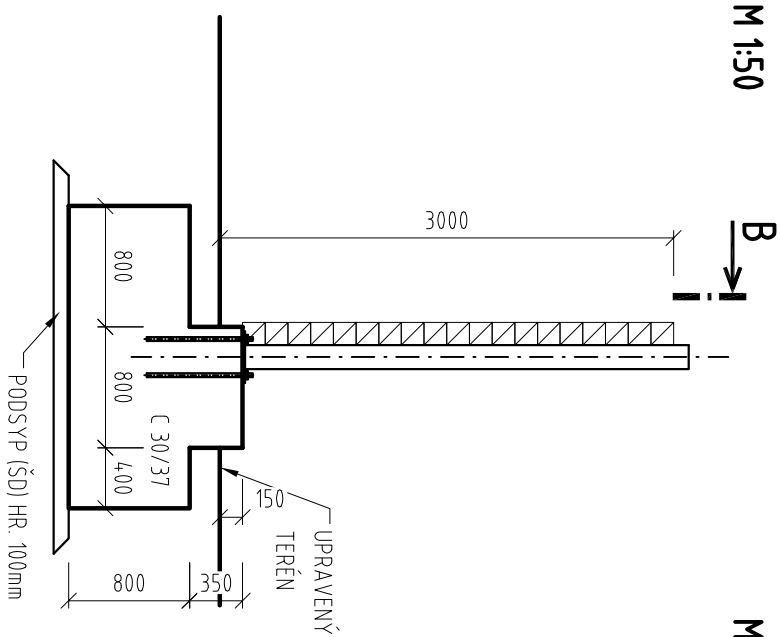


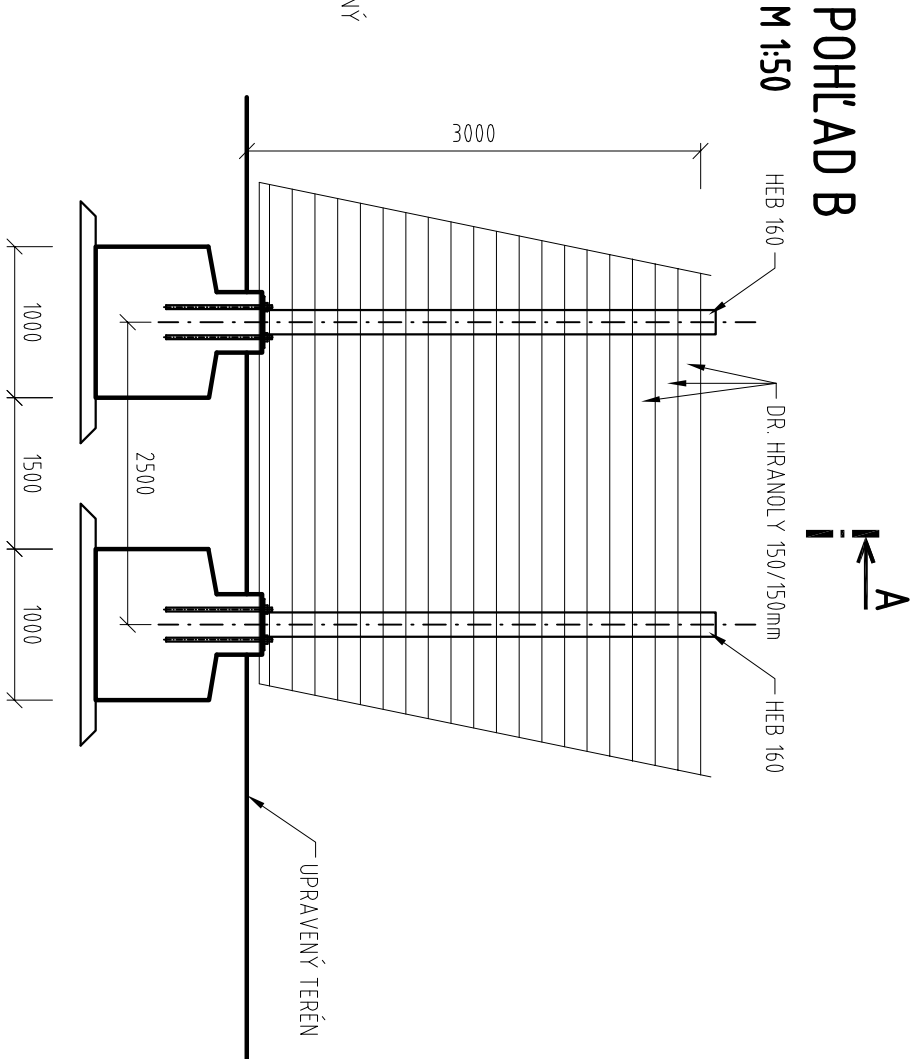
REZ A-A

M 1:50



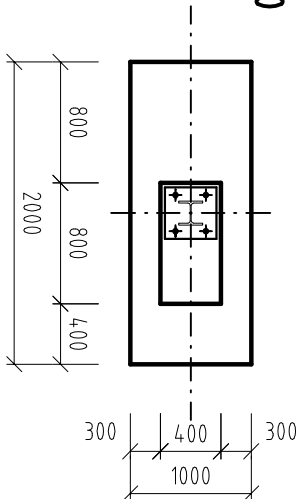
POHĽAD B

M 1:50



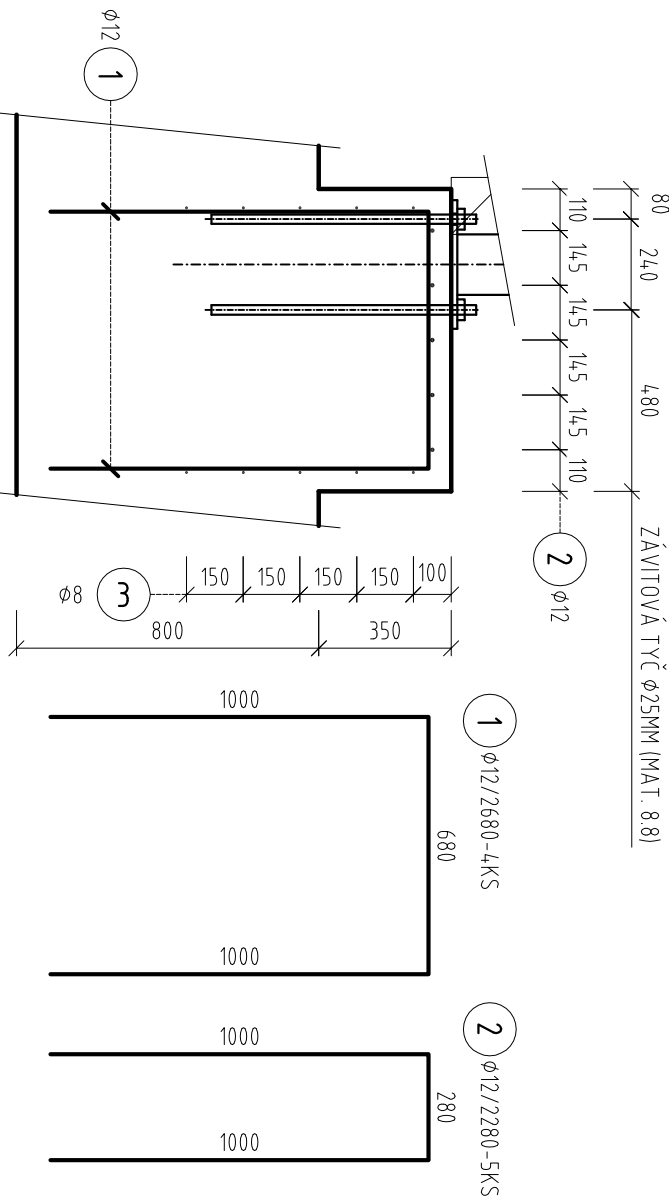
PÔDORYS

M 1:50



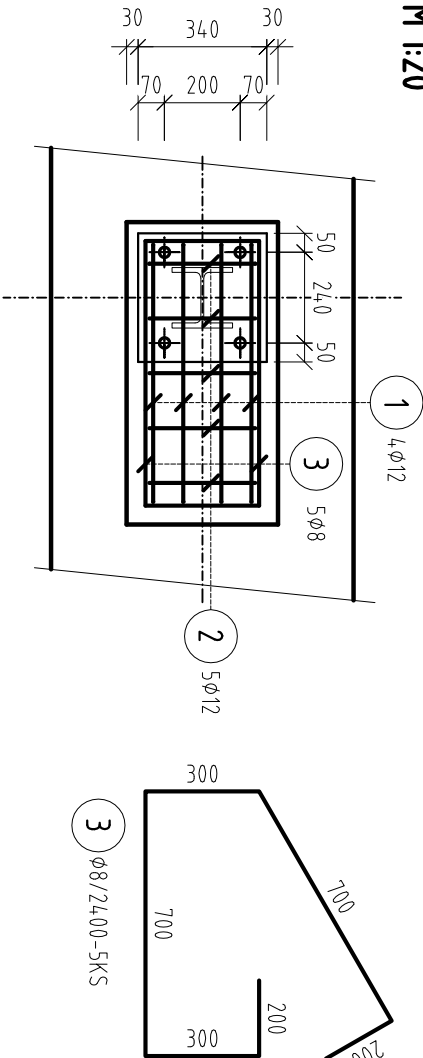
REZ A-A (VYSTUŽENIE)

M 1:20



PÔDORYS (VYSTUŽENIE)

M 1:20



VÝKAZ VÝSTUŽE ZÁKLAD. PÄTKU:

Č. POL	Ø (mm)	Dĺ. (m)	POČET (KS)	CELKOVÁ DĹŽKA (m)	
				Ø8	Ø12
1	12	2,680	4		10,72
2	12	2,280	5		11,40
3	8	2,400	5	12,00	
CELKOVÁ DĹ. VÝSTUŽE (KG)				12,00	22,12
JEDNOTKOVÁ HM. VÝSTUŽE (KG/M)				0,395	0,889
HMOTNOSŤ VÝSTUŽE (KG)				5	20
HMOTNOSŤ VÝSTUŽE SPOLU PRE 1 ZÁKL. PÄTKU					29KG

POZNÁMKY:

- GEOMETRIU BETONÁRSKEJ VÝSTUŽE JE NUTNÉ UPRAVIŤ PODĽA PRESNEJ GEOMETRIE DEBNENIA

ZMENA 1

100-18

<b>ISPO</b> Inžinierske stavby Slovenská 86, 080 01 Prešov tel.: 051/74 636 95, 74 636 99		ZODP. PROJEKTANT: ING. M. DUBRAVSKÝ	H. PROJEKTANT: ING. M. DUBRAVSKÝ
OBJEDNÁVATEL: Žilinský samosprávny kraj, Komenského 48, 011 09 Žilina		VYPRACOVAL: ING. M. RUSIN	KONTROLOVAL: ING. J. ANTOL
OKRES: ŽILINA		KRAJ: ŽILINSKÝ	
KAT. ÚZEMIE: POVAŽSKÝ CHLMIEC, ŽILINA		DATUM: 06/2021	
STAVBA: Vážska cyklo dopravná trasa - úsek Žilina - Bytča - hranica ŽSK/TSK - (Považská Bystrica) - etapa Považský Chlmec - Žilina - 2. časť		STUPEŇ: DSP, DP	
OBJEKT: 100-18 Úsek 18 - Považský Chlmec (strelnica) - Žilina (napojenie na existujúcu cyklotrasu)		Č. ZÁKAZKY: 2981/2019	
PRÍLOHA: PREHLADNÝ VÝKRÉS ZÁCHYTNEJ STENY		MIERA: 1:50	
		Č. PRÍLOHY: Č. SÚPRAVY: 8	